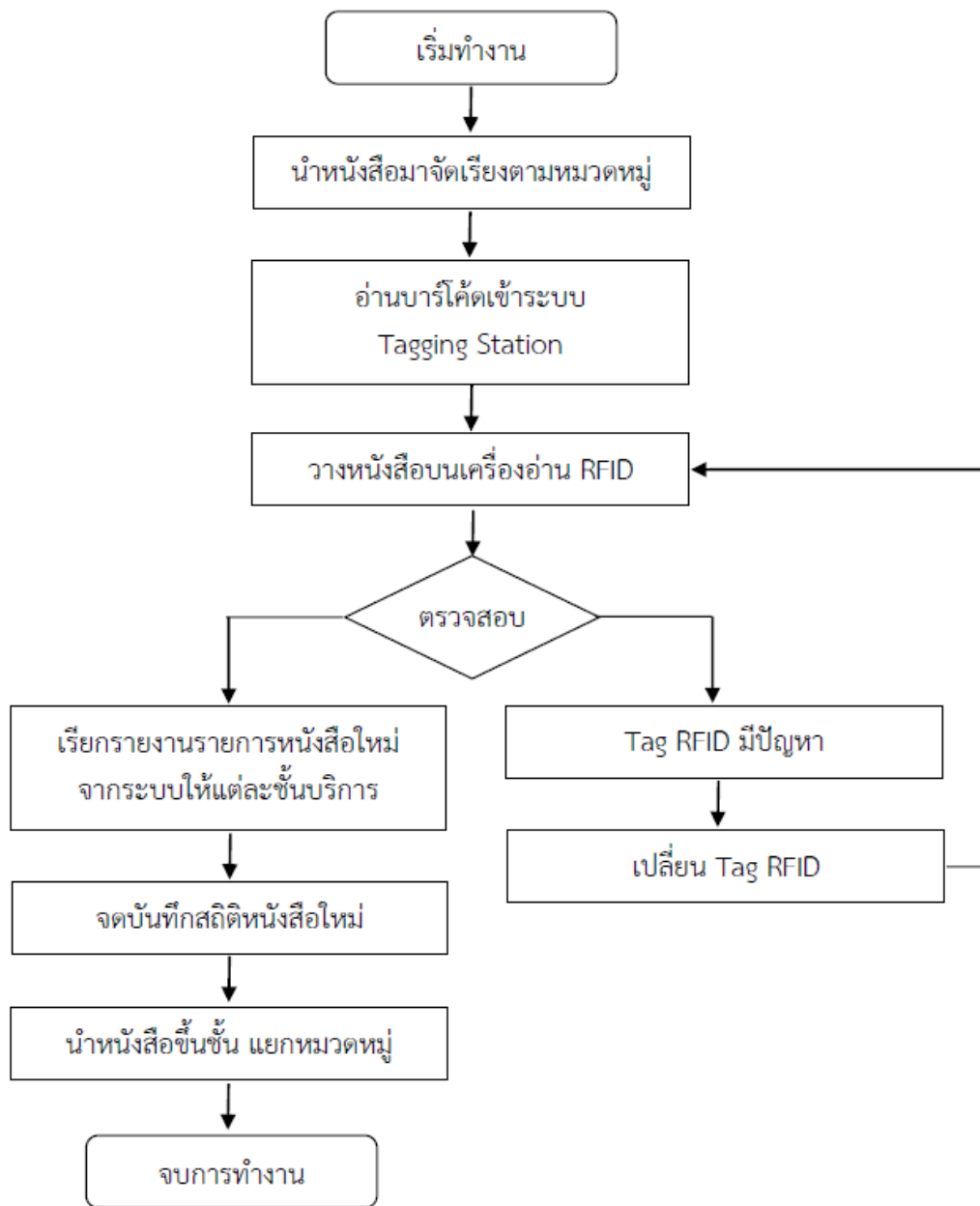


แผนผังลำดับงาน การติด Tag RFID หนังสือใหม่และนำหนังสือใหม่ขึ้นชั้นบริการ (Flowchart)



## ผังขั้นตอน/งาน (Work Flow)

### ชื่อขั้นตอน/กระบวนการ การติด Tag RFID หนังสือใหม่และนำหนังสือใหม่ขึ้นชั้นบริการ

ที่	ผังขั้นตอน	ระยะเวลา	รายละเอียดงาน
1	นำหนังสือมาจัดเรียงตามหมวดหมู่	5 นาที	นำหนังสือมาคัดแยกเป็นหมวดหมู่ ได้แก่ หมวด 000-900, LAW, LOP, วิจัย, วิทยานิพนธ์, นวนิยาย
2	อ่านบาร์โค้ดเข้าระบบ Tagging	5 นาที	วางหนังสือหน้าที่มีบาร์โค้ดบนเครื่องอ่าน Tagging Station
3	วางหนังสือบนเครื่องอ่าน RFID	1 นาที	รอผลการอ่านของเครื่องอ่านจนจบการทำงาน จึงนำหนังสือออกจากเครื่องอ่าน Tagging ได้
4	เรียกรายงานรายการหนังสือใหม่จากระบบให้แต่ละชั้นบริการนำไปตรวจสอบความถูกต้อง	20 นาที	รายงานรายชื่อหนังสือใหม่ที่ทำกรอ่านผ่านระบบแล้วให้แต่ละชั้นบริการเพื่อนำไปตรวจสอบความถูกต้องของหนังสือ ได้แก่ รายชื่อหนังสือ เลขหมู่หนังสือ เป็นต้น
5	จดบันทึกสถิติหนังสือใหม่	2 นาที	ทำการบันทึกข้อมูลตรวจรับรายการหนังสือใหม่ของแต่ละชั้นบริการเพื่อเก็บไว้เป็นสถิติ
6	นำหนังสือขึ้นชั้น แยกตามหมวดหมู่	30 นาที	หลังจากที่ทำการตรวจสอบแล้วว่าหนังสือถูกต้อง แล้วนำมาจัดเรียงขึ้นชั้นบริการแต่ละหมวดหมู่

ปัญหา/ ความเสี่ยงสำคัญที่พบในการปฏิบัติงานและแนวทางการแก้ไขปัญหา

ที่	ผังขั้นตอน	ปัญหา/ความเสี่ยงสำคัญที่พบในการปฏิบัติงาน	วิธีการแก้ไขปัญหา/ลดความเสี่ยง
2	-การอ่านบาร์โค้ดเข้าระบบ (Tagging)	<ul style="list-style-type: none"> <li>- Tag RFID มีปัญหา</li> <li>- เครื่องอ่านบาร์โค้ดมีปัญหา</li> </ul>	<ul style="list-style-type: none"> <li>- นำTag RFID อ่านซ้ำอีกครั้ง</li> <li>- เปลี่ยน Tag RFID ใหม่</li> <li>- เครื่องอ่านบาร์โค้ดอาจจะชำรุด ควรเปลี่ยนเครื่องใหม่</li> </ul>