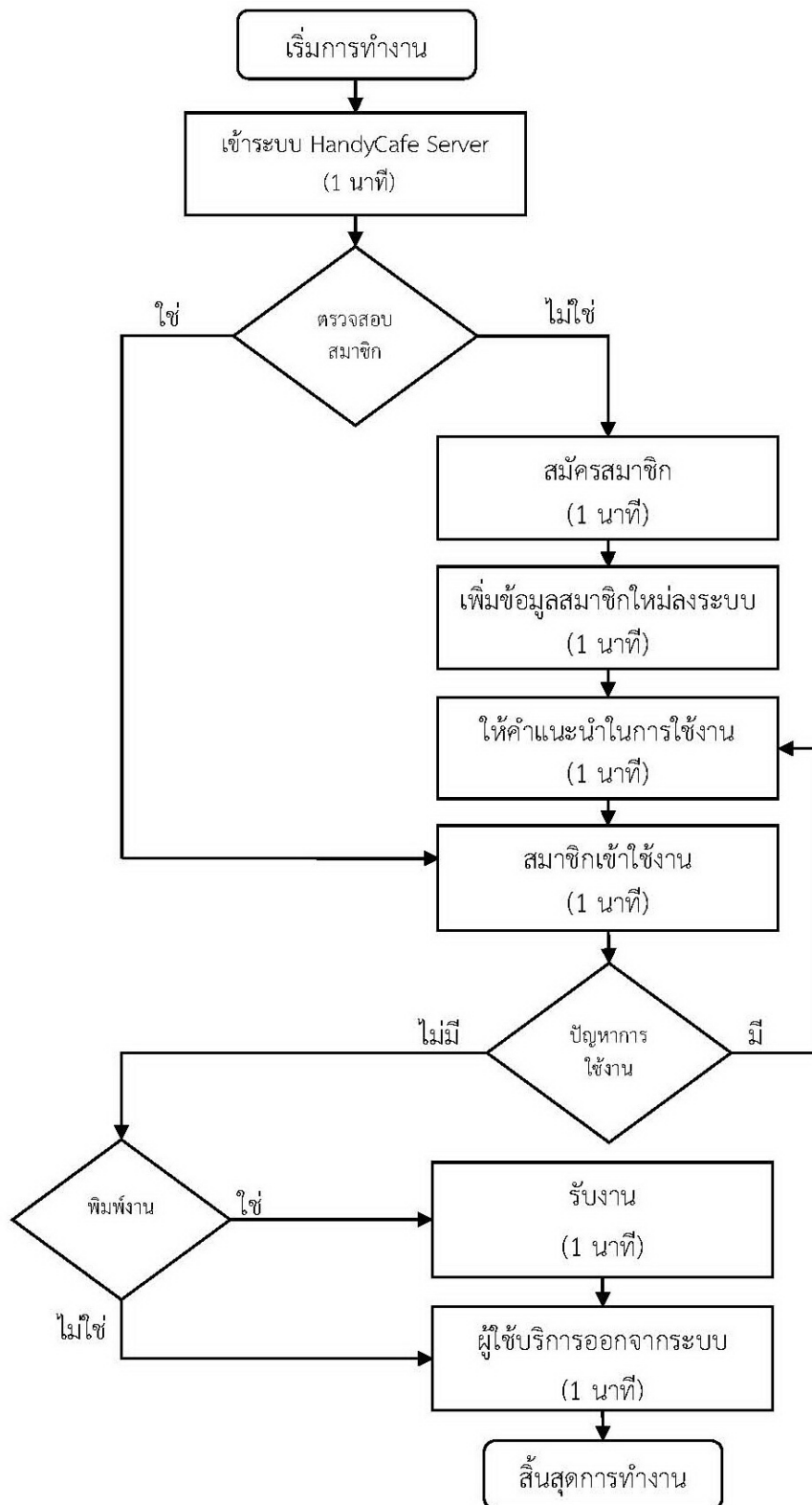


แผนผังลำดับงาน การบริการและให้คำแนะนำการใช้งานสื่อบันเทิงอินเทอร์เน็ต (Flowchart)



## ผังขั้นตอน/งาน (Work Flow)

### ชื่อขั้นตอน/กระบวนการ การบริการและให้คำแนะนำการใช้งานสืบค้นอินเทอร์เน็ต

ที่	ผังขั้นตอน	ระยะเวลา	รายละเอียดงาน
1	เข้าระบบ HandyCafe Server	1 นาที	1. เมื่อผู้ใช้บริการติดต่อขอเข้าใช้อินเทอร์เน็ต เจ้าหน้าที่จะทำการตรวจสอบสิทธิ์การใช้งาน โดยเปิดหน้าจอโปรแกรม HandyCafe ขึ้นมาใส่ Username = library Password = lib@rc 2. เข้าไปที่ หน้าจอสมาชิก --> ในช่องค้นหาให้ใส่ Username (รหัสนักศึกษา) --> หากเป็นสมาชิกอยู่แล้ว ผู้ใช้บริการสามารถเข้าใช้งานได้ทันที หากไม่ใช่จะต้องทำการสมัครสมาชิกก่อน
2	สมัครสมาชิก	1 นาที	1. ผู้ใช้บริการทำการสมัครสมาชิก โดยยื่นบัตรนักศึกษาให้เจ้าหน้าที่เพื่อเพิ่มข้อมูลสมาชิก หากไม่มีบัตรนักศึกษาให้ผู้บริการกรอกข้อมูลในแฟ้มลงทะเบียน โดยข้อมูลที่จำเป็นในการลงทะเบียน ได้แก่ ชื่อ-นามสกุล รหัสนักศึกษาหรือเลขบัตรประชาชน ในขั้นตอนการสมัครสมาชิกนี้ ผู้ใช้บริการสมัครครั้งแรกครั้งเดียวเท่านั้น ในการใช้งานครั้งต่อไปสามารถเข้าใช้ได้เลย
3	เพิ่มข้อมูลสมาชิกใหม่ลงระบบ	1 นาที	1. เจ้าหน้าที่ทำการเพิ่มข้อมูลสมาชิกใหม่ โดยเปิดหน้าจอโปรแกรม HandyCafe ขึ้นมา 2. เข้าไปที่เมนู สมาชิก --> เพิ่มข้อมูลสมาชิกใหม่ --> ใส่ Username คือ รหัสนักศึกษา, Password คือ รหัสนักศึกษา, ชื่อ-นามสกุล, เวลาที่เหลืออยู่ ใส่ 180 นาที, ตั้งค่าราคา เลือก ราคาฟรี --> คลิก ยอมรับ
4	ให้คำแนะนำในการใช้งาน	1 นาที	1. เมื่อทำการเพิ่มสมาชิกเรียบร้อยแล้ว เจ้าหน้าที่แจ้งผู้บริการทราบถึงวิธีการเข้าใช้งาน โดยทำการเปิดคอมพิวเตอร์ขึ้นมาแล้วคลิกขวาที่หน้าจอ จะปรากฏหน้าจอล็อกอิน ให้ใส่ Username คือรหัสนักศึกษา และ Password คือรหัสนักศึกษา ผู้ใช้บริการมีเวลาในการใช้งานครั้งละ 180 นาที หากเวลาใกล้หมดสามารถต่อเวลาการใช้งานได้ โดยแจ้งที่เคาเตอร์เจ้าหน้าที่จะทำการเพิ่มเวลาให้

ที่	ผังขั้นตอน	ระยะเวลา	รายละเอียดงาน
5	สมาชิกเข้าใช้งาน	1 นาที	<ol style="list-style-type: none"> <li>1. เปิดคอมพิวเตอร์ขึ้นมา คลิกขวาที่หน้าจอ ใส่ Username และ Password คือรหัสนักศึกษา</li> <li>2. หากเปิดใช้งานอินเทอร์เน็ตจะต้องทำการล็อกอิน อีกครั้งโดยใช้ Username / Password ส่วนตัวของแต่ละคน หากเป็นบุคคลภายนอกให้มาขอรับ Username / Password ได้ที่เคาเตอร์บริการซึ่งจะต้องกรอกข้อมูลส่วนตัวในแฟ้มลงทะเบียนขอใช้อินเทอร์เน็ต ดังนี้ ชื่อ-นามสกุล, เลขบัตรประชาชน, วันที่ขอใช้</li> <li>3. เมื่อต้องการพิมพ์งานสามารถส่งพิมพ์ได้เลย งานที่ส่งพิมพ์จะออกทางเครื่องพิมพ์ตรงเคาเตอร์</li> </ol>
6	รับงานพิมพ์	1 นาที	<ol style="list-style-type: none"> <li>1. ผู้ใช้บริการมารับงานที่ส่งพิมพ์ได้ที่เคาเตอร์โดยจ่ายเงินค่าพิมพ์งาน แผ่นละ 2 บาท</li> </ol>
7	ออกจากระบบ	1 นาที	<ol style="list-style-type: none"> <li>1. เมื่อเลิกใช้ผู้ใช้บริการจะต้องทำการล็อกเอาท์ออกจากระบบ ดังนี้ <ol style="list-style-type: none"> <li>1.1 ออกจากระบบอินเทอร์เน็ต โดยเปิดหน้า Browser ขึ้นมาแล้วพิมพ์ไปที่ <a href="http://authen.tru.ac.th">http://authen.tru.ac.th</a> จากนั้นก็คลิกปุ่มออกจากระบบ</li> <li>1.2 ออกจากระบบ HandyCafe ตรงมุมล่างด้านขวามือของหน้าจอคอมพิวเตอร์ให้คลิกปุ่ม Logout หรือ ทำการ Shutdown คอมพิวเตอร์ก็ได้เป็นการ Logout ออกจากระบบเช่นกัน</li> </ol> </li> </ol>

ปัญหา/ ความเสี่ยงสำคัญที่พบในการปฏิบัติงานและแนวทางการแก้ไขปัญหา

ที่	ผังขั้นตอน	ปัญหา/ความเสี่ยงสำคัญที่พบในการปฏิบัติงาน	วิธีการแก้ไขปัญหา/ลดความเสี่ยง
1	เข้าระบบ HandyCafe Server	1. เข้าระบบ HandyCafe server ไม่ได้ ระบบขึ้น หน้าจอ Error	1. ทำการ restart คอมพิวเตอร์ใหม่ แล้วลองเข้าสู่ระบบอีกครั้ง หากยังไม่ได้ให้ทำตามขั้นตอนดังนี้ ไปที่เมนู start --> program --> handy cafe --> database fix --> by directory --> server --> db --> customer.db แล้ว กด ok ไป rebuild + refix หลังจากนั้นก็เข้าสู่ระบบใหม่อีกครั้ง