



# วิทยาลัยการสาร



สำนักวิทยบริการและเทคโนโลยีสารสนเทศ มหาวิทยาลัยราชภัฏนครสวรรค์ : Academic Resource Center And Information Technology Thepsatri Rajabhat University  
เลขที่ 321 ถนนราชดำเนินกลาง ต.ทะเลชุบศร อ.เมือง จ.ลพบุรี 15000 โทร. 036-412783, 036-422194 แฟกซ์ : 036-412783 ต่อ (102) <http://library.tru.ac.th>

แสงสว่างวีเนิด เสมอด้วยปัญญาไม่มี

ปีที่ 14 ฉบับที่ 124 ประจำวันที่ 10 พฤษภาคม 2555

## ศึกษาดูงานห้องสมุด มรภ. เพชรบุรี



เมื่อวันที่ 2 – 3 พฤษภาคม 2555 สำนักวิทยบริการฯ จัดโครงการพัฒนาบุคลากรศึกษาดูงานสำนักวิทยบริการและเทคโนโลยีสารสนเทศ มรภ.เพชรบุรี ซึ่งการศึกษาดูงานครั้งนี้ได้แบ่งกลุ่มเดินชมในส่วนงานที่ตนเองรับผิดชอบ และนำความรู้ที่ได้มาแลกเปลี่ยนความคิดเห็นเพื่อเป็นแนวทางในการปรับปรุงและพัฒนางานให้ก้าวหน้ายิ่งขึ้น

## Library Tour ม.1 สาธิต



เมื่อวันที่ 17 – 20 เมษายน 2555 สำนักวิทยบริการฯ ให้การต้อนรับ และจัดกิจกรรม Library Tour ให้กับนักเรียนโรงเรียนสาธิต มรภ.เทพสตรี ชั้น ม.1 กว่า 300 คน โดยมี ผศ.ดวงใจ อมิตรพ่าย ผอ.สำนักฯ และบุคลากร ให้การต้อนรับ และนำชมชั้นบริการต่างๆ ภายในอาคาร

## การเข้าใช้ฐานข้อมูลออนไลน์จากภายนอกเครือข่ายมหาวิทยาลัย

\*\*\*Username และ password ใช้ตัวเดียวกับระบบ Authentication ของมหาวิทยาลัย

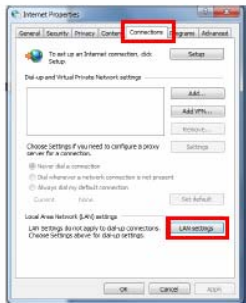
\*\*\*นักศึกษาที่ไม่สามารถใช้งานได้สามารถติดต่อเจ้าหน้าที่ได้ที่ห้อง 16/501

1. สำหรับ Browser IE ( Internet Explorer7,8) เปิด Browser Internet Explorer 7,8 ขึ้นไป
2. คลิก เมนู Tools เลือก Internet Options



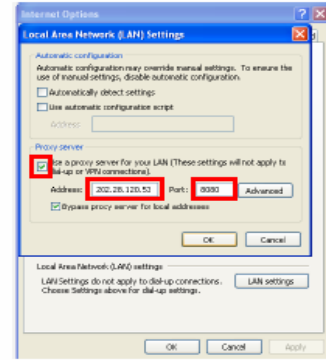
รูปที่ 1 เลือก Internet

3. คลิกเลือก Tab Connections
4. คลิกเลือก LAN settings



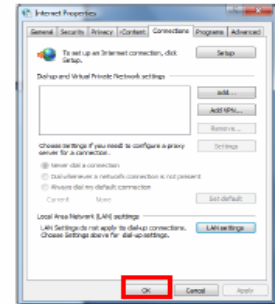
รูปที่ 2 เลือก Connections และเลือก LAN Settings

5. คลิกเครื่องหมายถูก Use a proxy server for your LAN (These settings will not apply to dial-up or VPN connection)
6. Address พิมพ์ 202.28.120.53 Port 8080
7. คลิกเครื่องหมายถูกหน้า Bypass proxy server for local addresses แล้วคลิก OK



รูปที่ 3 เลือกใช้งาน Proxy

8. หลังจากตั้งค่าเสร็จให้ตอบ OK ในหน้า Internet Options ดังรูปที่ 4



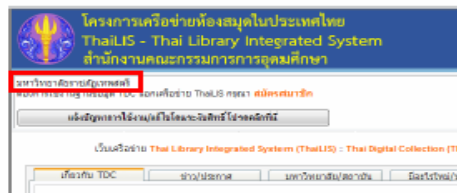
รูปที่ 4 ตอบ OK ในหน้า Internet Options

9. หลังจากตั้งค่าเสร็จ เมื่อมีการใช้งานอินเทอร์เน็ตจะมีหน้าต่างขึ้นมาให้ Login ให้ Login ด้วย Username และ Password ของระบบ Authentication (ระบบ Login ใช้อินเทอร์เน็ตของมหาวิทยาลัย)
10. ใส่ username และ Password แล้วคลิก OK



รูปที่ 5 หน้า Login ใช้งาน Proxy ของ

11. หลังจาก Login สำเร็จจะสามารถใช้งานฐานข้อมูลออนไลน์ที่ทางมหาวิทยาลัยได้ลงทะเบียนไว้ได้โดยในรูปที่ 6 เป็นการใช้งานฐานข้อมูลออนไลน์ที่ชื่อว่า ThaiLIS หากถูกต้องจะต้องขึ้นชื่อมหาวิทยาลัยราชภัฏเทพสตรี



รูปที่ 6 ตัวอย่างการเข้าใช้ฐานข้อมูลออนไลน์มหาวิทยาลัย